

Etape 3 : Mise en place des équerres dans les Profils Cadre horizontaux



Glissez les équerres dans les Profils Cadres horizontaux

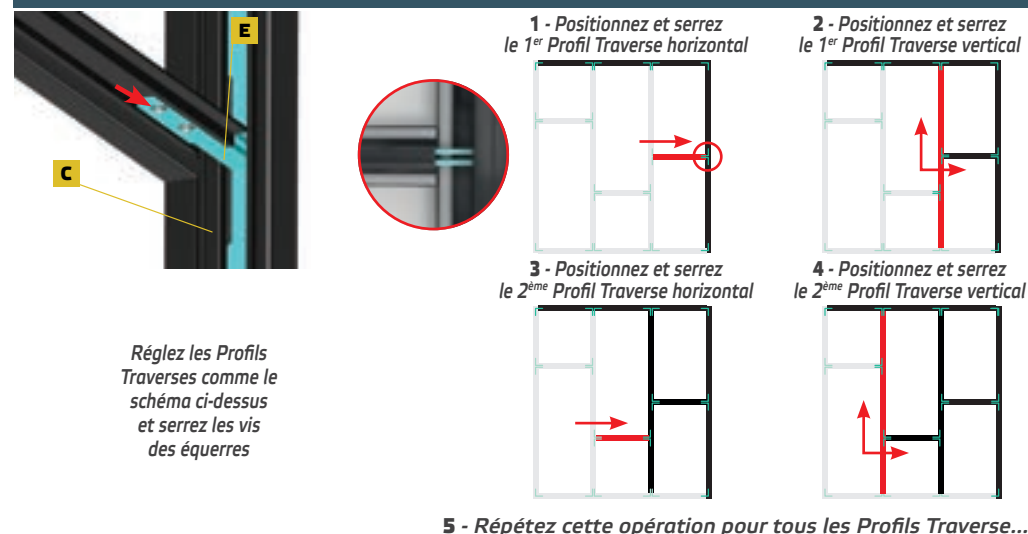
Position des équerres pour les Cadres verticaux

Position des équerres pour les Traverses

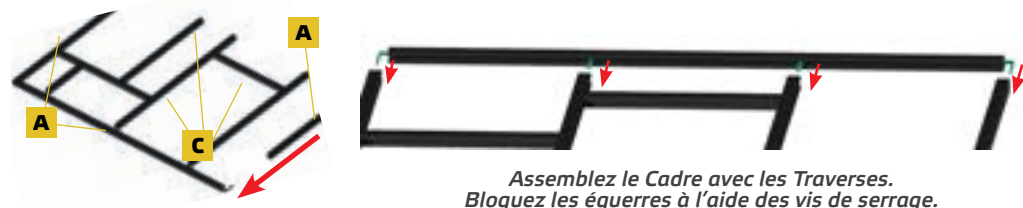
Etape 4 : Montage du Profil Cadre vertical droit



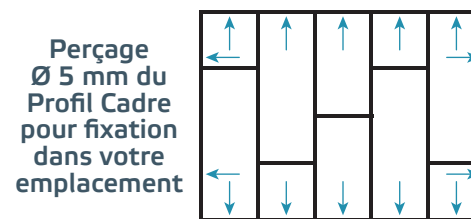
Etape 5 : Montage et réglages de tous les Profils Traverses



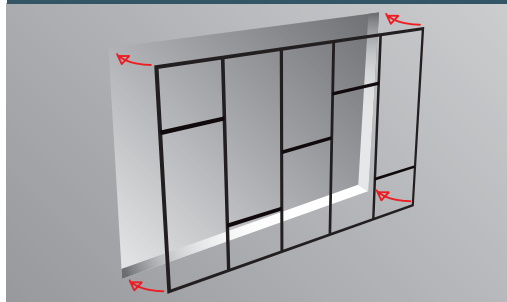
Etape 6 : Montage de l'ensemble du Profil Cadre (côté gauche et bas)



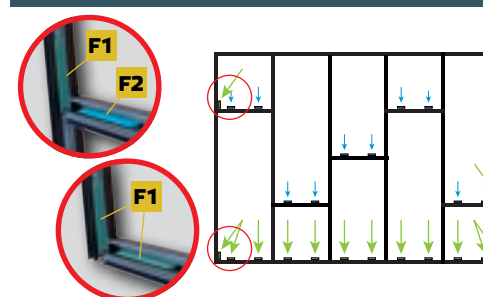
Etape 7 : Perçage du Profil pour fixer votre verrière



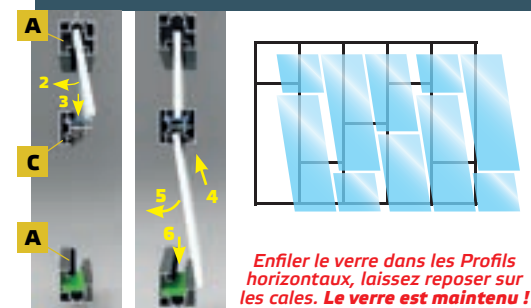
Etape 8 : Fixation du Profil Cadre dans votre emplacement



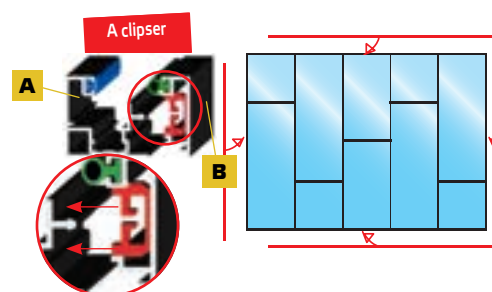
Etape 9 : Positionnement des cales vertes pour le verre



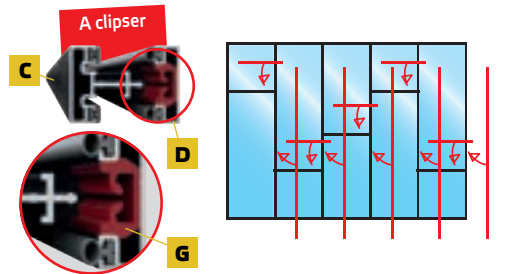
Etape 10 : Montage des volumes verres



Etape 11 : Mise en place des parclores Cadre



Etape 12 : Mise en place des parclores Traverses



Avertissement : Ce produit ne peut en aucun cas tenir lieu de garde-corps, il ne peut être placé en bordure d'une zone présentant un risque de chute de hauteur, il ne peut prévenir et empêcher le basculement par dessus, le passage au-dessous ou au travers.



La notice en vidéo avec ce QR code



www.espace-verriere.fr

ESPACE VERRIERE | 112 Route de Rouen | 14670 SALINE | Mail : info@espace-verriere.fr

Service après-vente : sav@espace-verriere.fr

BREVET DÉPOSÉ