

NOTICE DE MONTAGE

Verrière « Soubassement Bois »

Rapide à installer

Montage : prévoir 1/4 d'heure par volume verre

Niveau
 Equerre
 Tournevis

Perceuse
 Gants
 Cutter

Composition du KIT :

A

B

E

F1 F2

Cadre

Profils horizontaux + Profils verticaux

Parcloses horizontales + Parcloses verticales

Equerres d'assemblage avec vis M5

Cales de vitrage vertes

C

D

G

Traverse

Profils traverses (2 dimensions)

Parcloses traverses (2 dimensions)

Clips traverses

Remplissage

Le verre sera fourni ou non suivant votre choix lors de votre commande sur notre site internet.

Le panneau de soubassement est fourni d'office

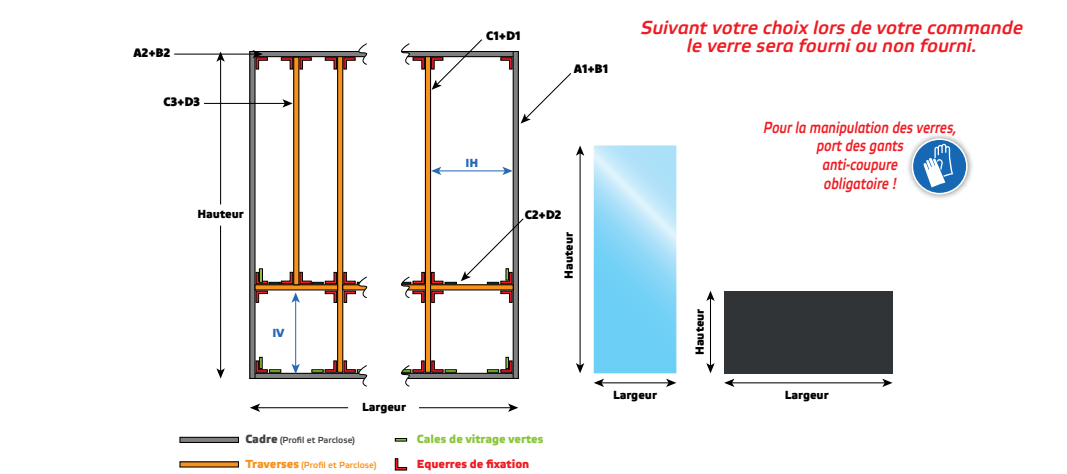
H

I

Joints

Joints « plat »

Joints « Bulle »



Etape 1 : Découpe puis mise en place des joints (Glissez les joints dans les rainures)

H

Joints « Plat » pour **Profils** :

A

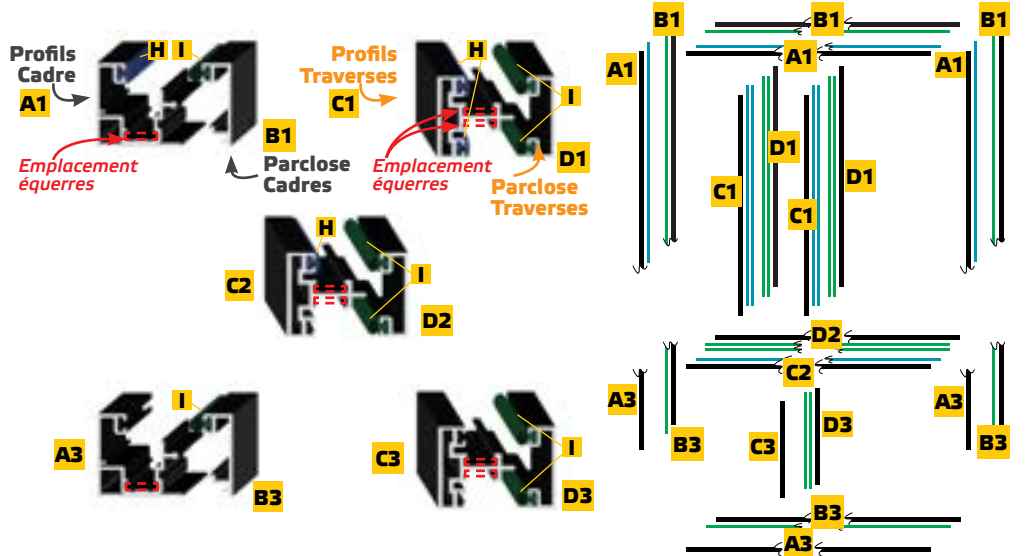
C

I

Joints « Bulle » pour **Parcloses** :

B

D



Etape 2 : Mise en place des clips sur Parcloses Traverses et Cadre

G

D

« Clac »

Clipsez les clips à l'intérieur des Parcloses Traverses et Cadre

Hauteur des parcloses Traverses

* En cas de vitrage 44.2 ou phonique, les joints bulle ne sont pas nécessaires.

Fourni dans le kit : clé 6 pan 2,5 pour serrage des équerres.

Non-fourni dans le kit : vis et cheville pour la fixation du Cadre dans votre emplacement.

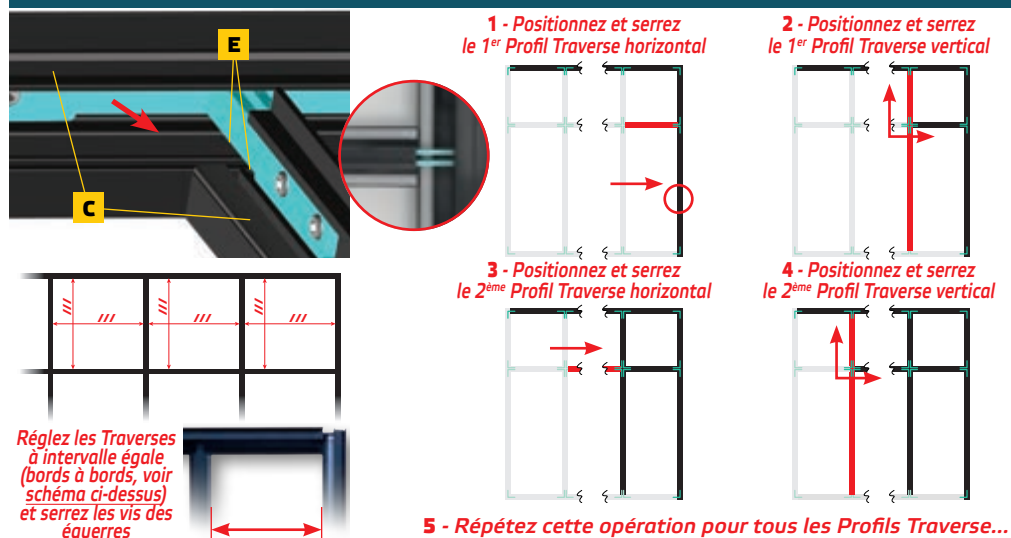
Etape 3 : Mise en place des équerres dans les Profils Cadre horizontaux



Etape 4 : Montage du Profil Cadre vertical droit



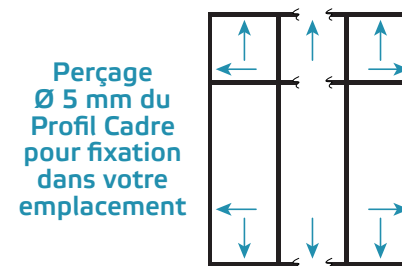
Etape 5 : Montage et réglages de tous les Profils Traverses



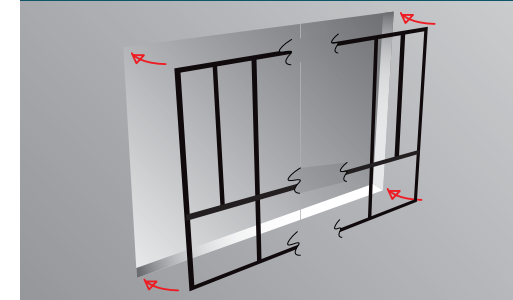
Etape 6 : Montage de l'ensemble du Profil Cadre (côté gauche et bas)



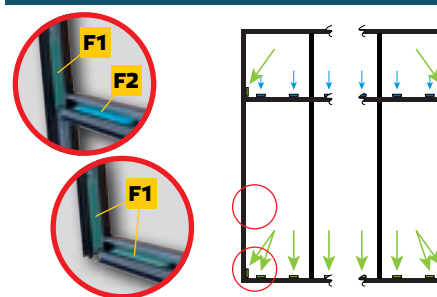
Etape 7 : Perçage du Profil pour fixer votre verrière



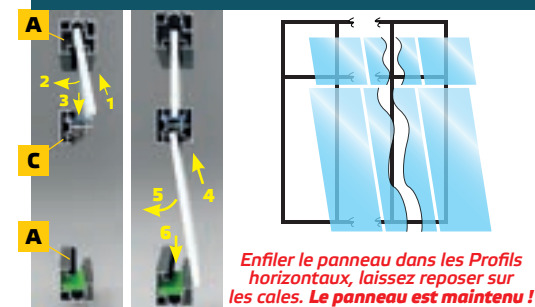
Etape 8 : Fixation du Profil Cadre dans votre emplacement



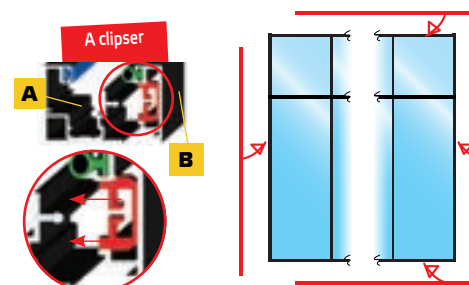
Etape 9 : Positionnement des cales vertes pour le remplissage



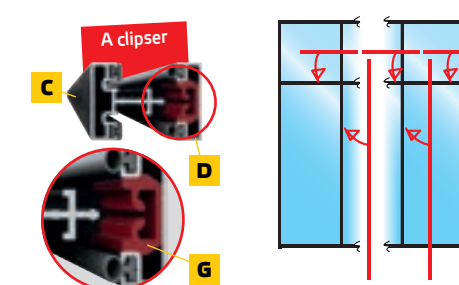
Etape 10 : Montage des volumes verres et du panneau



Etape 11 : Mise en place des parcloles Cadre



Etape 12 : Mise en place des parcloles Traverses



Avertissement : Ce produit ne peut en aucun cas tenir lieu de garde-corps, il ne peut être placé en bordure d'une zone présentant un risque de chute de hauteur, il ne peut prévenir et empêcher le basculement par dessus, le passage au-dessous ou au travers.



La notice en vidéo avec ce QR code

www.espace-verriere.fr

ESPACE VERRIERE | 112 Route de Rouen | 14670 SALINE | Mail : info@espace-verriere.fr

Service après-vente : sav@espace-verriere.fr

BREVET DÉPOSÉ